

② 顕微鏡体験ワークショップ



日時：2024年6月2日(日) 15:00~16:30 会場：幕張メッセ 国際会議場(千葉県千葉市)

協力企業(予定)：日本電子株式会社、株式会社日立ハイテク、ライカマイクロシステムズ株式会社

定員：現地参加 60名

※小学生の場合には、保護者同伴をお願いします。

※定員数は新型コロナウイルス感染拡大状況により変更となる可能性があります。詳細は随時大会ホームページ上にてお知らせします。



日本電子(株) 提供

発見! 探検! ミクロの世界

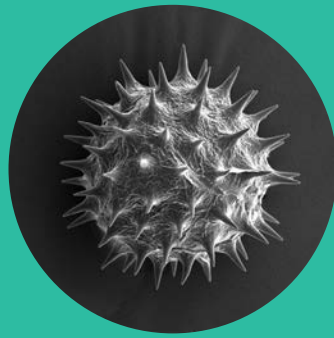
誰でも使える日本電子の
走査電子顕微鏡NeoScopeTMを使って
ミクロの世界の美しい構造や機能を
発見!探検!しましょう。



(株)日立ハイテク 提供

日立電子顕微鏡 Miniscopeで知る 身の回りのサイエンス!?

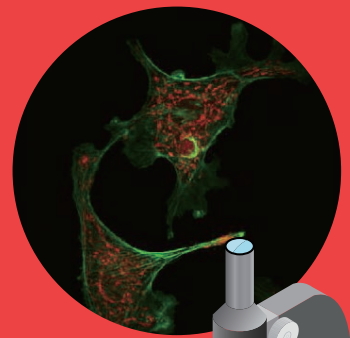
植物・生物を拡大すると何が見える?
最新の素材を観察すると便利な理由が
分かる?身近な物を実際に電子顕微鏡で
観察して、ミクロワールドを体験しよう。



ライカマイクロシステムズ(株) 提供

光学顕微鏡で広がる ミクロの世界

普段の何気ない景色の中にも、
サイエンスは隠れています。
研究室で使われている最新の
光学顕微鏡を使って、私たちの肉眼では
見ることができない
動植物の構造や細胞の中、身の回りの
物を観察して、新しい発見をしましょう。



参加申込

第80回学術講演会ホームページ
<https://conference.wdc-jp.com/microscopy/conf2024/lecture-ws.html>

お問合せ

公益社団法人日本顕微鏡学会 運営事務局 株式会社幕張メッセ 事業企画課
TEL:043-296-0623 E-mail:info@jsm80.jp

